



www.dieci.com

Dieci S.r.l. - Via E. Majorana, 2-4 - Montecchio Emilia (RE) ITALY
Tel. +39 0522 869611 - Fax +39 0522 869798 - E-mail: info@dieci.com

DIECI



40.7 PS



38.9 PS



40.7 VS



38.9 VS

AGRI PLUS

OSIĄGI	40.7 VS	40.7 PS	38.9 VS	38.9 PS
Maksymalny udźwig (kg)	4.000	4.000	3.800	3.800
Maksymalna wysokość podnoszenia (m)	7,00	7,00	9,00	9,00
Maksymalne poziome wysunięcie wysięgnika (m)	3,90	3,90	5,85	5,85
Wysunięcie wysięgnika na maksymalnej wysokości (m)	0,15	0,15	0,65	0,65
Kąt nachylenia wideł	146°	146°	146°	146°
Siła wrywania (daN)	6.000	6.000	6.000	6.000
Siła ciągnięcia (daN)	8.200	8.200	8.200	8.200
Maksymalny dopuszczalny kąt nachylenia podłoża	60%	60%	60%	60%
Masa całkowita pojazdu (kg)	7.700	7.700	7.900	7.900
Prędkość maksymalna (km/h) (Odnosi się do koła o maksymalnej dopuszczalnej średnicy)	40	40	40	40

WYSIĘGNIK	40.7 VS	40.7 PS	38.9 VS	38.9 PS
Czas: bez obciążenia (w sekundach)	Opatentowany system poziomowania akcesoriów			
Podnoszenie	6,6	7,5	6,6	7,5
Opuszczanie	3,9	4,4	3,9	4,4
Wysuwanie	5,5	6,2	5,5	6,2
Chowanie	3,3	3,8	3,3	3,8
Nabieranie	2,1	2,4	2,1	2,4
Wysypywanie	1,2	1,4	1,3	1,5
	Dodatkowa prędkość dostępna w standardzie			

SILNIK	VS Opcja 1	VS Opcja 2	PS
Model	FPT	FPT	FPT
Moc znamionowa kW (km) @ 2200 obr/min	96 (130)	103 (140)	81 (110)
Moc szczytowa kW (km) @ 1900 obr/min	105 (141)	113 (152)	89 (120)
Obroty na minutę (obr/min)	2200	2200	2200
Działanie	silnik czterosuwowy, wysokoprężny		
Wtrysk	elektroniczny, bezpośredni, Common Rail		
Ilość i rozmieszczenie cylindrów	4, układ pionowy rzędowy		
Pojemność skokowa (cm³)	4500	4500	4500
Zużycie właściwe - (g/kWh) @ 1900 obr/min	208	208	210
Norma o redukcji emisji zanieczyszczeń	Stage 3B / Tier 4i		
	Aftercooler Turbo compressor		
	Chłodzony cieczą		

INSTALACJA HYDRAULICZNA	
Wydajność pompy zębatej przy maksymalnej prędkości (lt/1'):	VS 210 PS 180
Maksymalne ciśnienie robocze (w barach):	240
Rozdzielacz hydrauliczny sterowany joystickiem:	4 w 1 elektro-proporcjonalny

OSIE Z MECHANIZMAMI RÓŻNICOWYMI	
2 osie kierujące z planetarnymi przekładniami redukcyjnymi	
Sterowanie pojazdem: 4 koła / poprzeczne / 2 koła	
Stała oś przednia	
Wahliwa oś tylna	
Hamulec główny: kąpiel olejowa w czterech kołach ze wspomaganiem	
Podciśnieniowy hamulec postojowy.	

POJEMNOŚĆ ZBIORNIKA (w litrach)	
Całkowita instalacja hydrauliczna	160
Zbiornik paliwa	180
Zbiornik AdBlue	35

OGUMIENIE	
Opony	405/70x24"
Zamiennie	445/70R24"
Zamiennie	17.5LR24"
Zamiennie	18-22.5"
Zamiennie	18R22.5"

NAPĘD (modele VS)	
Napęd hydrostatyczny Vario System EVO 2.	
Elektro-hydrauliczna zmiana biegu.	
Drive Mode: Automotive / Loader / Creeper / Eco.	
Elektroniczny pedał inching.	

NAPĘD (modele PS)	
Przekładnia mechaniczna	
Elektrohydrauliczna zmiana kierunku ruchu	
6 biegów do jazdy w przód / 3 biegi do jazdy wstecz.	

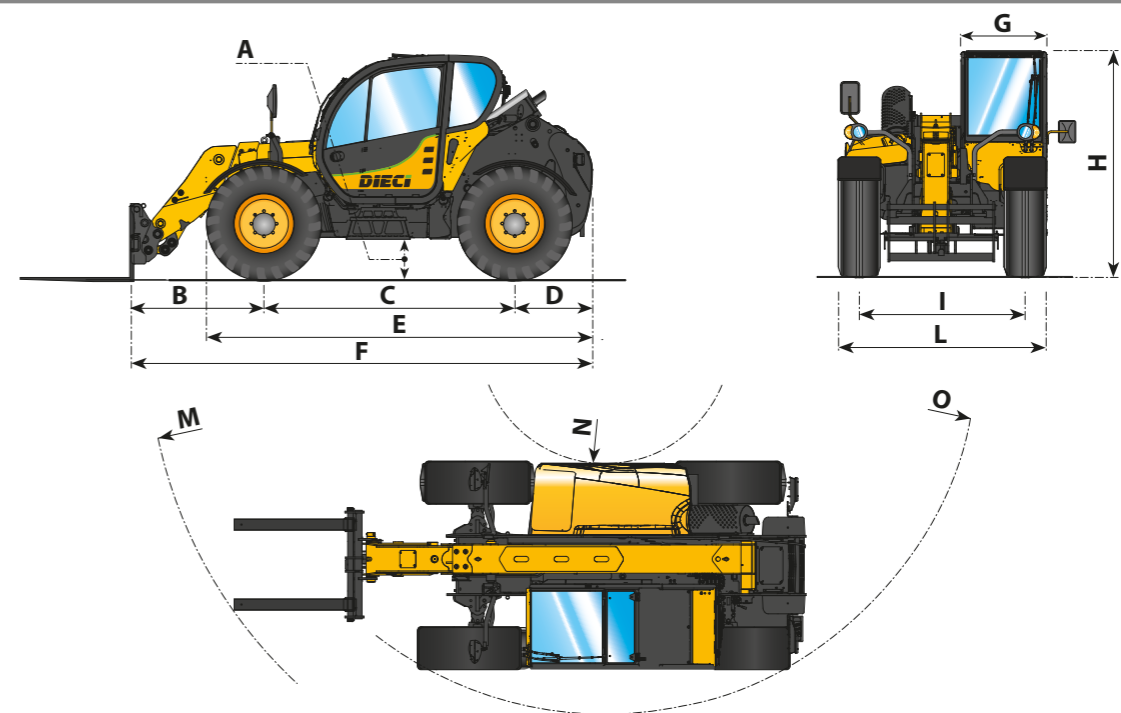
WYPOSAŻENIE STANDARDOWE	
Układ zapobiegający przewróceniu z blokadą chroniącą przed niebezpiecznymi ruchami.	
Gniazdo hydrauliczne na głowicy wysięgnika do montażu ewentualnych akcesoriów.	
Zamknięta, dźwiękoszczelna, ogrzewana kabina, certyfikowana ROPS-FOPS.	
Samoblokujący mechanizm różnicowy w przedniej osi (o poślizgu ograniczonym 45%).	
Skręt sterowany elektrycznie	
Wysokosprawny filtr z odpylaczami odśrodkowymi.	
Elektryczny otwieranie szyb.	
Kolorowy wyświetlacz LCD. Grid Heater	

SIŁA CIĄGNIĘCIA (na żądanie)	
Przyczepa bez układu hamulcowego (t):	6
Inercyjny układ hamulcowy (t):	9
Mechaniczny układ hamulcowy	6
Hydrauliczny/pneumatyczny układ hamulcowy (t):	20

WYMIARY	40.7 VS	40.7 PS	38.9 VS	38.9 PS
A	360	360	360	360
B	1475	1475	1475	1475
C	2750	2750	2750	2750
D	850	850	850	850
E	4175	4175	4175	4175
F	5075	5075	5075	5075
G	940	940	940	940
H	2445	2445	2445	2445
I	1820	1820	1820	1820
L	2260	2260	2260	2260
M	4910	4910	5045	5045
N	1320	1320	1320	1320
O	3920	3920	3920	3920

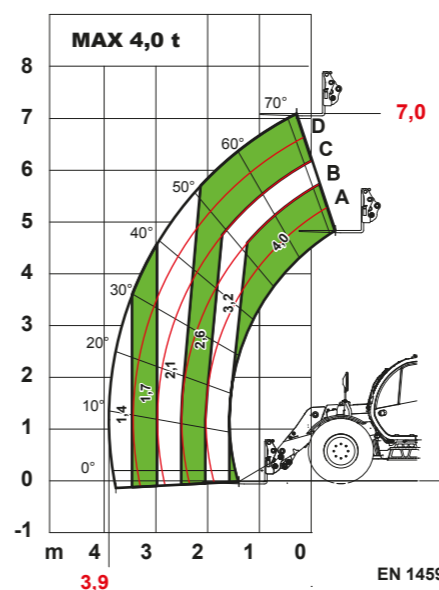
Wymiary podane w milimetrach

Wymiary odnoszą się do maszyny wyposażonej w koła 405-70-24"



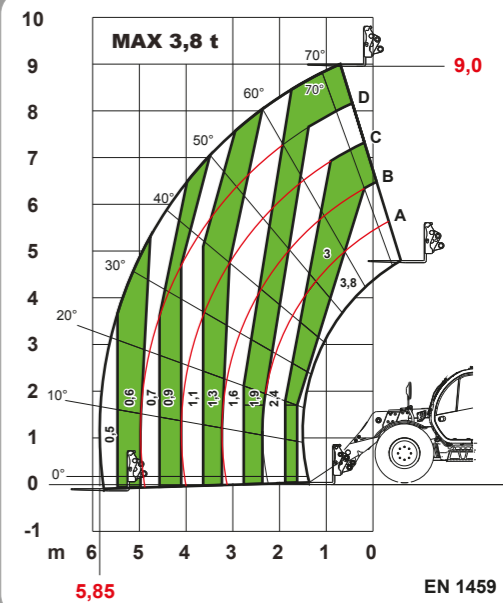
Wymiary odnoszą się do maszyny wyposażonej w koła 405-70-24"

Wykres odnosi się do wszystkich modeli 40.7: 40.7 VS - 40.7 PS



Agri Plus 40.7

Wykres odnosi się do wszystkich modeli 38.9: 38.9 VS - 38.9 PS



Agri Plus 38.9