

DIECI



www.dieci.com

Dieci S.r.l. - Via E. Majorana, 2-4 - Montecchio Emilia (RE) ITALY
Tel. +39 0522 869611 - Fax +39 0522 869798 - E-mail: info@dieci.com



25.6

APOLLO

OSIĄGI

Maksymalny udźwig (kg)	2.500
Maksymalna wysokość podnoszenia (m)	5,78
Maksymalne poziome wysunięcie wyciągnika (m)	3,25
Wysunięcie wyciągnika na maksymalnej wysokości (m)	0,67
Kąt nachylenia wideł	129°
Siła wrywania (daN)	7.600
Siła ciągnięcia (daN)	4.400
Maksymalny dopuszczalny kąt nachylenia podłoża	40 %
Masa całkowita pojazdu bez obciążenia (kg)	4.800
Prędkość maksymalna (km/h)	26 *

* = Odnosi się do kół o maksymalnie dopuszczalnej średnicy

SILNIK

Model	YANMAR
Moc maksymalna kW (KM):	53,7 (73)
Obroty na minutę (obr./min):	2500
Działanie:	silnik czterosuwowy, wysokoprężny
Wtrysk:	elektroniczny, bezpośredni
Liczba cylindrów i układ:	4, układ rzędowy
Pojemność skokowa (cm ³):	3319
Zużycie paliwa przy 2200 obr./min (g/kWh):	254
Norma o redukcji emisji zanieczyszczeń	Stage 3A

Turbosprężarka

Chłodzony cieczą

WYMIARY

A/A*	270/320*
B	985
C	2350
D	765
E/E*	3535/3585*
F	4100
G	860
H/H*	1935/1985*
I	1500
L	1840
M	4540
N	1460
O	3555

Wymiary podane w milimetrach

(*) = Wymiary odnoszące się do opcjonalnych kół

WYSIĘGNIK

Czasy cyklu: (w sekundach)

Podnoszenie	7,8
Opuszczanie	4,1
Wysuwanie	6,1
Chowanie	3,4
Nabieranie	3,5
Wysypywanie	2,2

Opatentowany system poziomowania akcesoriów

STANDARDOWE WYPOSAŻENIE

Układ zapobiegający przewróceniu z blokadą chroniącą przed niebezpiecznymi ruchami
Gniazdo hydrauliczne, przeznaczone dla akcesoriów montowanych do głowicy wyciągnika
Zamknięta, dźwiękoszczelna, ogrzewana kabina kierowcy, certyfikowana ROPS-FOPS
Samoblokujący mechanizm różnicowy w przedniej osi (o poślizgu ograniczonym do 45%)

OPCJE I AKCESORIA

Klimatyzacja, Webasto; cyfrowy wskaźnik prędkości; podgrzewacz wody; pneumatyczne zawieszenie fotela;
oświetlenie montowane na głowicy wyciągnika; szybkozłazce hydrauliczne do akcesoriów; radio;
antykradzieżowy system alarmowy; osłona szyby.

(W celu uzyskania informacji o innych akcesoriach, proszę skontaktować się ze swoim lokalnym sprzedawcą)

INSTALACJA HYDRAULICZNA

Pompa zębata o wydajności przy maksymalnej prędkości (l/1')	80
Maksymalne ciśnienie robocze (bar):	230
Rozdzielacz sterowany joystickiem:	3 w 1

OSIE Z MECHANIZMAMI RÓŻNICOWYMI

Osie kierujące: 2, z planetarnymi przekładniami redukcijnymi
Sterowanie pojazdem: 4 koła / poprzeczne / 2 koła
Oś przednia: sztywne
Oś tylna: wahliwa
Hamulec główny: kąpiel olejowa w przedniej osi
Podciśnieniowy hamulec postojowy ze wspomaganie

NAPĘD

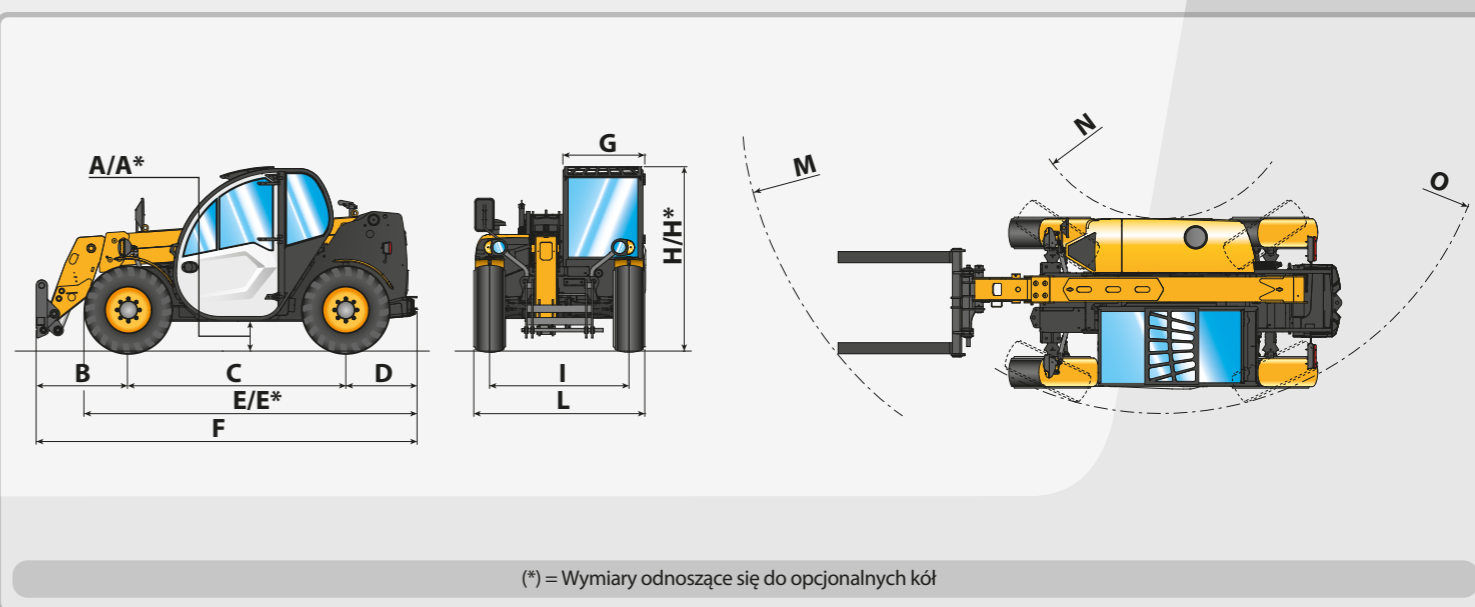
Układ przeniesienia napędu: hydrostatyczny, z pompą o zmiennej wydajności
Silnik hydrostatyczny: z automatyczną regulacją
Elektrohydrauliczna zmiana kierunku jazdy
Pedał ruchu precyzyjnego, do jazdy w przód

POJEMNOŚĆ ZBIORNIKA (Litry)

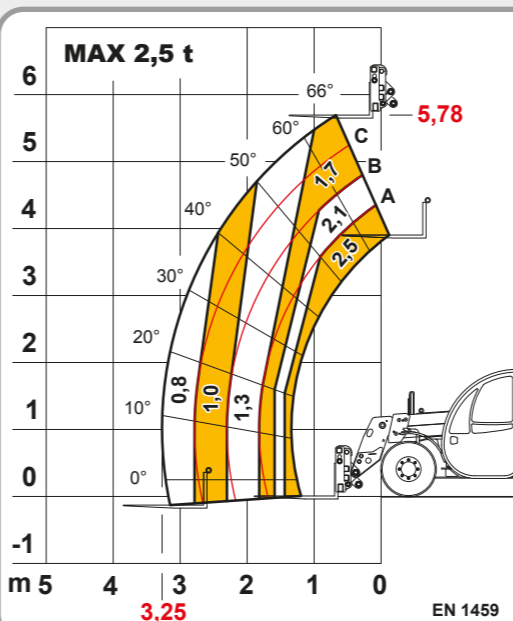
Instalacja hydrauliczna (całkowita)	70
Zbiornik oleju napędowego	80

OGUMIENIE

Opony	12 - 16.5"
Zamienniki	12.5 - 18"



(*) = Wymiary odnoszące się do opcjonalnych kół



Apollo 25.6

EN 1459