



[www.dieci.com](http://www.dieci.com)

Dieci S.r.l. - Via E. Majorana, 2-4 - Montecchio Emilia (RE) ITALY  
Tel. +39 0522 869611 - Fax +39 0522 869798 - E-mail: [info@dieci.com](mailto:info@dieci.com)

**DIECI**



35.7 vs

32.9 vs

AGRI TECH

OSIĄGI	35.7 VS	32.9 VS
Maksymalny udźwig (kg)	3.500	3.200
Maksymalna wysokość podnoszenia (m)	7,00	9,00
Maksymalne poziome wysunięcie wysięgnika (m)	3,83	6,04
Wysunięcie wysięgnika na maksymalnej wysokości (m)	0,53	1,36
Kąt nachylenia widel	146°	146°
Siła wrywania (daN)	5.400	5.400
Siła ciągnięcia (daN)	8.200	8.200
Maksymalny dopuszczalny kąt nachylenia podłoża	60%	60%
Masa całkowita bez obciążenia (kg)	7.600	8.000
Prędkość maksymalna (km/h) (Odnosi się do kół o maksymalnie dopuszczalnej średnicy)	40	40

SILNIK	
Model	FPT
Moc znamionowa kW (km) @ 2200 obr/min	96 (130)
Moc szczytowa kW (km) @ 1900 obr/min	105 (141)
Obroty na minutę (obr/min)	2200
Działanie	silnik czterosuwowy, wysokoprężny
Wtrysk	elektroniczny, bezpośredni, Common Rail
Ilość i rozmieszczenie cylindrów	4, układ pionowy rzędowy
Pojemność skokowa (cm³)	4500
Zużycie właściwe - (g/kWh)	215
Układ oczyszczania spalin	SCR (Stage 3B / Tier 4i)
Aftercooler Turbo compressor	
Chłodzony cieczą	

WYMIARY	35.7 VS	32.9 VS
A/A*/A**	390 / 430* / 450**	390 / 430* / 450**
B	1490	1490
C	2800	2800
D	1260	1260
E/E*/E**	4730 / 4765* / 4800**	4730 / 4765* / 4800**
F	5550	5550
G	940	940
H/H*/H**	2500 / 2540* / 2560**	2500 / 2540* / 2560**
I/I*/I**	1820 / 1820* / 1920**	1820 / 1820* / 1920**
L/L*/L**	2400 / 2400* / 2430**	2400 / 2400* / 2430**
M	3940	3940
N	1340	1340
O	3780	3780

Wymiary podane w milimetrach (\*) - (\*\*) = Wymiary odnoszące się do opcjonalnych kół

WYSIĘGNIK	35.7 VS	32.9 VS
Czas: bez obciążenia (w sekundach)		
Opatentowany system poziomowania akcesoriów		
Podnoszenie	7,1	7,1
Opuszczanie	4,2	4,2
Wysuwanie	4,9	6,8
Chowanie	2,7	4,7
Nabieranie	2,4	2,4
Wysypywanie	1,3	1,3

Suplement seryjny prędkości

INSTALACJA HYDRAULICZNA	
Pompa zębata o wydajności przy maksymalnej prędkości (l/min):	140
Maksymalne ciśnienie robocze (bar):	240
Rozdzielacz hydrauliczny sterowany joystickiem:	4 w 1 elektryczno-proporcjonalny

**OPCJE I AKCESORIA**

Klimatyzacja, podgrzewanie wody, odbiornik radiowy z odtwarzaczem CD, montowane z tyłu gniazdo hydrauliczne, dyszel holowniczy o regulowanej wysokości, pneumatyczny układ hamulcowy, hydrauliczny układ hamulcowy, automatyczny wentylator, zawieszenie wysięgnika, homologacja traktora rolniczego, homologacja dyszla holowniczego (maks. 20 t), Wysokowydajny filtr z układem odpylania.

OSIE Z MECHANIZMAMI RÓŻNICOWYMI	
Osie kierujące:	2, z planetarnymi przekładniami redukcyjnymi
Sterowanie pojazdem:	4 koła / poprzeczne / 2 koła
Oś przednia:	samopoziomująca sztywna (na żądanie: samopoziomująca)
Oś tylna:	wahliwa
Hamulec główny:	kąpiel olejowa w 4 kołach, ze wspomaganiem
Podciśnieniowy hamulec postojowy.	

**NAPĘD**

Przekładnia hydrostatyczna Vario System EVO 2.  
 Rewers elektrohydrauliczny.  
 Drive Mode: Automotive / Loader / Creeper / Eco.  
 Elektroniczny pedał inching.

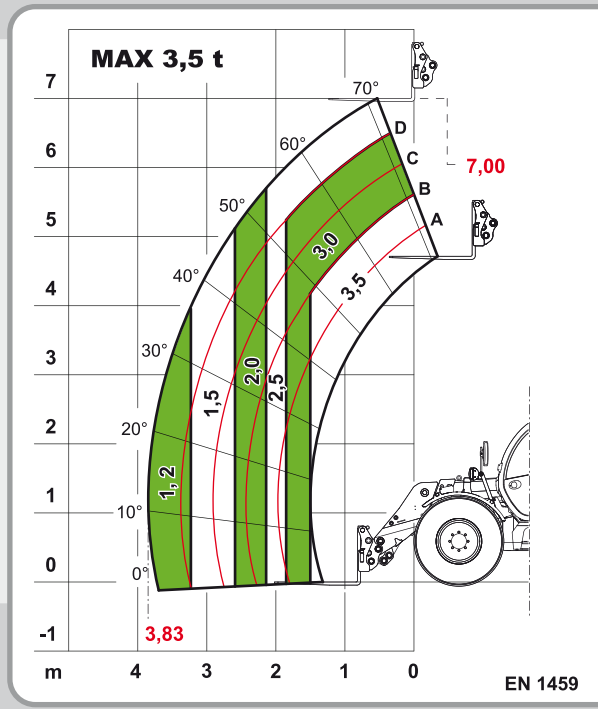
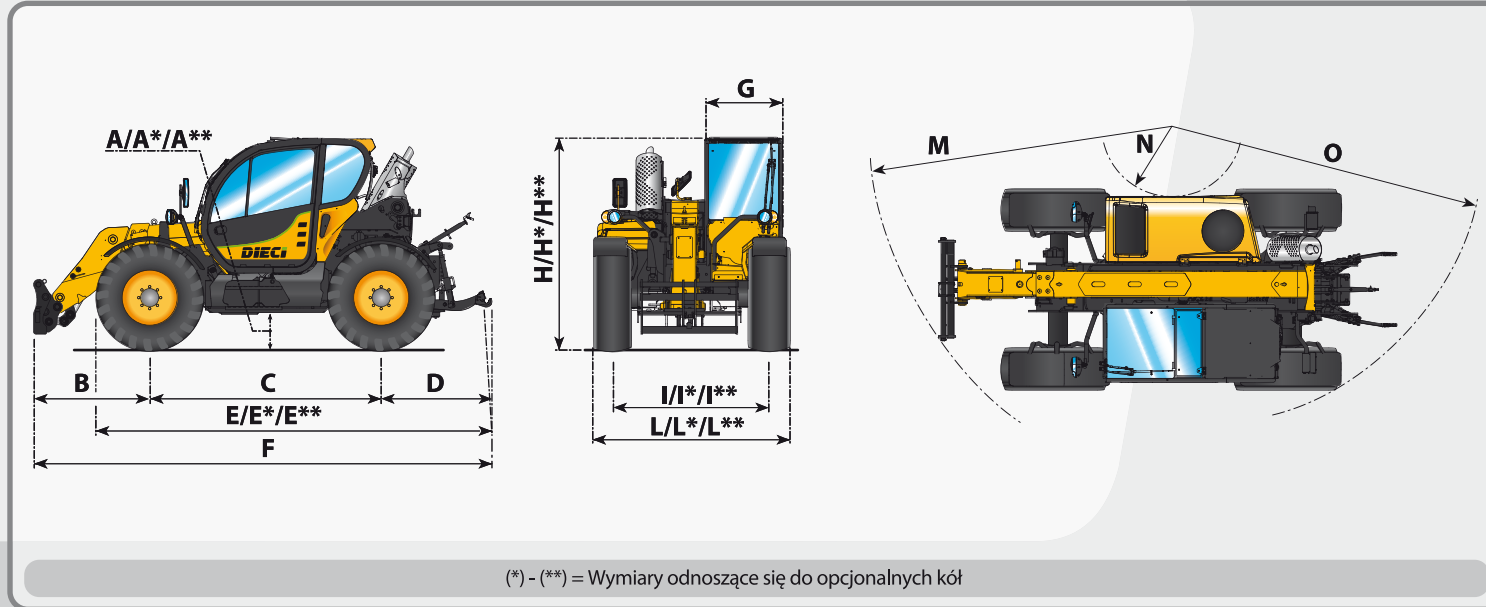
POJEMNOŚĆ ZBIORNIKA (Litry)	
Instalacja hydrauliczna całkowita	120
Zbiornik paliwa	140
Zbiornik AdBlue	23

**STANDARDOWE WYPOSAŻENIE**

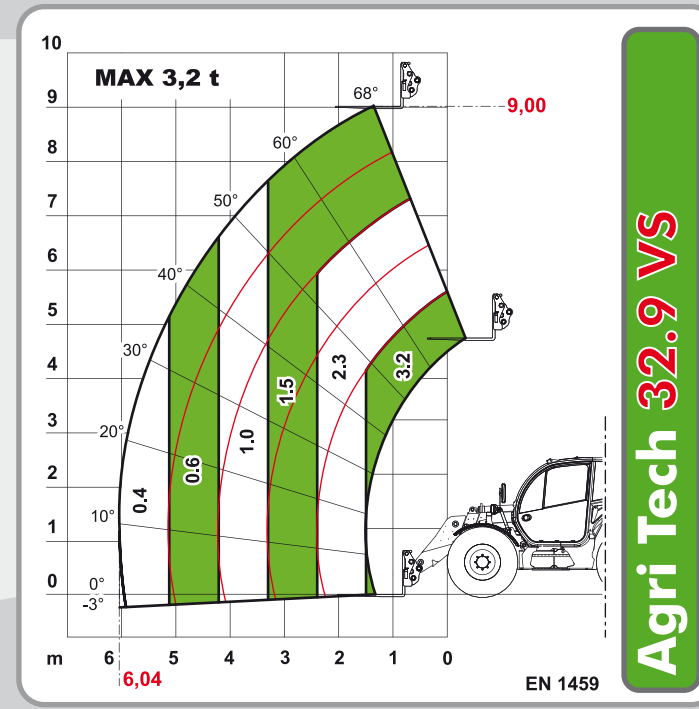
Układ zapobiegający przewróceniu z blokadą chroniącą przed niebezpiecznymi ruchami.  
 Gniazdo hydrauliczne, przeznaczone dla akcesoriów montowanych na głowicy wysięgnika.  
 Zamknięta, dźwiękoszczelna, ogrzewana kabina kierowcy, certyfikowana ROPS-FOPS.  
 Samoblokujący mechanizm różnicowy w przedniej osi (o poślizgu ograniczonym do 45%).  
 Elektroniczny system wspomagania kierownicy.  
 Elektroniczne szyby.  
 Układ hydraulicznego samopoziomowania.

SIŁA CIĄGNIĘCIA A (na życzenie)	
Przyczepa bez układu hamulcowego (t):	6
Układ hamulcowy inercyjny (t):	9
Mechaniczny układ hamulcowy (t):	6
Hydrauliczny/pneumatyczny układ hamulcowy (t):	20

OGUMIENIE	35.7 VS	32.9 VS
Opony	405/70x24"	405/70x24"
Zamiennie	17.5LR24"	17.5LR24"
** Zamiennie	500/70R24"	500/70R24"
** Zamiennie	500/70x24"	500/70x24"
* Zamiennie	18R22.5"	18R22.5"
* Zamiennie	18-22.5"	18-22.5"



Agri Tech 35.7 VS



Agri Tech 32.9 VS