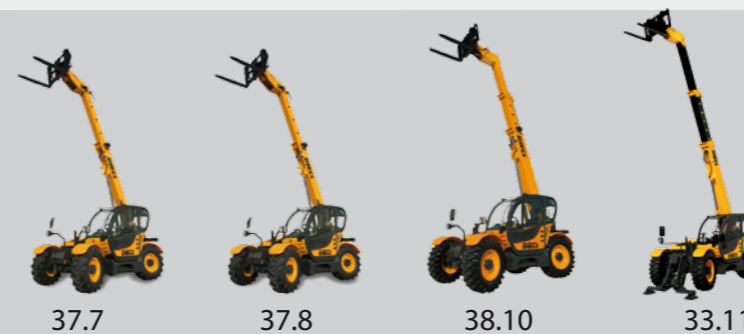




www.dieci.com

Dieci S.r.l. - Via E. Majorana, 2-4 - Montecchio Emilia (RE) ITALY
Tel. +39 0522 869611 - Fax +39 0522 869798 - E-mail: info@dieci.com

DIECI



ZEUS

OSIĄGI	37.7	37.8	38.10	33.11
Maksymalny udźwig (kg)	3.700	3.700	3.800	3.300
Maksymalna wysokość podnoszenia (m)	7,35	7,80	9,75	10,60
Maksymalne poziome wysunięcie wyciągnika (m)	4,00	4,45	6,45	7,35
Wysunięcie wyciągnika na maksymalnej wysokości (m)	0,20	0,35	0,84	1,09
Kąt nachylenia wideł	146°	146°	146°	146°
Siła wyrwania (daN)	5.700	5.700	5.700	5.700
Siła ciągnięcia (daN)	7.300	7.300	7.300	7.300
Maksymalny dopuszczalny kąt nachylenia podłoża	40%	40%	40%	40%
Masa całkowita pojazdu (kg)	7.100	7.400	7.900	8.300
Prędkość maksymalna (km/h) *	40	40	40	40

* = Odnosi się do kół o maksymalnie dopuszczalnej średnicy

WYSIĘGNIK	37.7	37.8	38.10	33.11
Czasy cyklu (w sekundach)				
Podnoszenie	7,3	7,2	8,7	8,7
Opuszczanie	3,8	3,7	5,0	5,0
Wysuwanie	5,2	5,5	7,6	8,6
Chowanie	2,9	3,1	4,6	5,2
Nabieranie	2,7	2,7	2,7	2,7
Wysypywanie	1,7	1,6	1,6	1,6

Opatentowany system poziomowania akcesoriów

SILNIK	
Model	Kubota
Moc maksymalna kW (KM) :	85 (114)
Przy obrotach (obr./min) :	2600
Działanie:	silnik czterosurowy, wysokoprężny
Wtrysk:	elektroniczny, bezpośredni, Common Rail
Liczba cylindrów i układ:	4, układ pionowy rzędowy
Pojemność (cm ³):	3769
Zużycie paliwa przy 2600 obr./min (g/kWh):	227
Układ oczyszczania spalin	DPF (Stage 3B / Tier 4i)

Turbo kompresor Aftercooler
System chłodzenia cieczą

INSTALACJA HYDRAULICZNA	
Pompa zębata o wydajności przy maksymalnej prędkości (l/min)	170
Maksymalne ciśnienie robocze (bar)	240
Rozdzielacz hydrauliczny sterowany joystickiem: 4 w 1 elektryczno-proporcjonalny	

OSIE Z MECHANIZMAMI RÓŻNICOWYMI
Osie kierujące: 2, z planetarnymi przekładniami redukcyjnymi
Sterowanie pojazdem: 4 koła / poprzeczne / 2 koła
Oś przednia: sztywne (na życzenie: samopoziomująca)
Oś tylna: wahliwa
Hamulec główny: kąpiel olejowa w przedniej osi
Podciśnieniowy hamulec postojowy.

POJEMNOŚĆ ZBIORNIKA (Litry)	
Instalacja hydrauliczna (całkowita)	140
Zbiornik paliwa	160

OPCJE I AKCESORIA
Klimatyzacja, Webasto; cyfrowy wskaźnik prędkości; podgrzewacz wody; pneumatyczne zawieszenie fotela; oświetlenie montowane na głowicy wyciągnika; szybkozłącze hydrauliczne do montażu akcesoriów; radio z CD; antykradzieżowy system alarmowy; osłona przedniej szyby.
(W celu uzyskania informacji o innych akcesoriach, proszę skontaktować się ze swoim lokalnym sprzedawcą)

NAPĘD
Układ przeniesienia napędu: hydrostatyczny, z pompą o zmiennej wydajności
Silnik hydrauliczny: z automatyczną regulacją
Elektrohydrauliczna zmiana kierunku jazdy
Pedał ruchu precyzyjnego, do jazdy w przód
Dwubiegowa, serwosterowana skrzynia biegów

STANDARDOWE WYPOSAŻENIE
Układ zapobiegający przewróceniu z blokadą chroniącą przed niebezpiecznymi ruchami
Gniazdo hydrauliczne do montażu akcesoriów na głowicy wyciągnika
Zamknięta, dźwiękoszczelna, ogrzewana kabina kierowcy, certyfikowana ROPS-FOPS
Samoblokujący mechanizm różnicowy w przedniej osi (o uśliszgu ograniczonym do 45%)
Elektryczne szyby
Wyświetlacz LCD.
Wysokowydajny filtr cyklonowy.

Dotyczy tylko modelu: 33.11
Niezależne stabilizatory hydrauliczne

OGUMIENIE	
Opony	405/70x20"
* Zamiennie	18-22.5"
* Zamiennie	18R22.5"
** Zamiennie	405/70x24"

WYMIARY	37.7	37.8	38.10	33.11
A/A*/A**	340/390*/410**	340/390*/410**	340/390*/410**	340/390*/410**
B	1380	1620	1380	1730
C	2600	2600	2600	2600
D	970	970	970	970
E/E*/E**	4060/4110*/4130**	4060/4110*/4130**	4060/4110*/4130**	4060/4110*/4130**
F	4950	4950	4950	5300
G	940	940	940	940
H/H*/H**	2310/2360*/2380**	2310/2360*/2380**	2310/2360*/2380**	2310/2360*/2380**
I	1780	1780	1780	1780
L	2290	2290	2290	2290
M	3700	4050	3700	5150
N	950	950	950	950
O	3450	3450	3450	3450

Wymiary podane w milimetrach (*) = Wymiary odnoszące się do opcjonalnych kół

