



www.dieci.com

Dieci S.r.l. - Via E. Majorana, 2-4 - Montecchio Emilia (RE) ITALY
Tel. +39 0522 869611 - Fax +39 0522 869798 - E-mail: info@dieci.com



HERCULES

1Przegląd wnętrza kabiny:
100.10**2**Przegląd wnętrza kabiny:
120.10, 160.10, 210.10**3**Zwrotność, Moc
i łatwość obsługi**4**

Widoczność na 360°

5Solidne
podwozie**6**Osie
o dużej wydajności**7**Duże
obciążenia**2****3****4****OSIĄGI**

	100.10	120.10	160.10	210.10
Maksymalny udźwóg (kg)	10.000	12.000	16.000	21.000
Maksymalna wysokość podnoszenia (m)	9,50	9,40	10,20	10,20
Maksymalny wysięg poziomy (m)	5,15	4,90	5,15	5,10
Maksymalna wysokość wysięgu (m)	0,60	0,60	0,30	0,20
Kąt nakierowania widel	144°	120°	120°	120°
Siła wyrwania (daN)	9.700	11.400	16.200	18.900
Siła ciągnięcia (daN)	11.000	12.300	13.000	21.000
Maksymalne nachylenie możliwe do pokonania	39 %	39 %	35 %	35 %
Masa całkowita bez obciążenia (kg)	16.000	17.400	23.700	27.400
Prędkość maksymalna (km/h)	35	28	25	25*
Poziomowanie	8°+8°	-	-	-

* = w razie żądania włoskiej homologacji drogowej, przepisowa prędkość maszyny nie może przekroczyć 15 km/h

WYSIĘGNIK

	100.10	120.10	160.10	210.10
Czasy: bez obciążenia/z zaworem regeneracyjnym (w sekundach)				
Podnoszenie	16,5	16,9	20,0/8,8*	25,2/12,6*
Obniżanie	13,2	15,2	20,5	23,5
Wyjście	13,2	9,3	14,4	14,4
Wsuwanie	8,3	5,6	8,7	8,7
Nakierowanie do przodu	5,3	5,6	5,6	8,1
Nakierowanie do tyłu	4,0	4,3	4,3	5,3

* = Opcja

Opatentowany system poziomowania akcesoriów

SILNIK

	100.10	120.10	160.10 210.10
Model	Iveco FPT	Perkins	Perkins
Moc maksymalna kW (km)	-	106 (144)	146 (196)
Moc znamionowa kW (km) @ 2200 obr/min	125 (170)	-	-
Moc szczytowa kW (km) @ 1900 obr/min	129 (175)	-	-
Obroty na minutę (obr/min)	2200	2200	2200
Działanie		Diesel, 4-suwowy	
Wtrysk	Common-Rail	Common-Rail	Common-Rail
Norma o redukcji emisji zanieczyszczeń	Stage 3b (Ad Blue)	Stage 3A	Stage 3A
Ilość i rozmieszczenie cylindrów	4, pionowe rzędowo	4, pionowe rzędowo	6, pionowe rzędowo
Pojemność skokowa (cm³)	4485	4399	6598
Zużycie właściwe - obr/min (g/kWh)	208-1900	230-2200	230-2200
Przyspiesznik Elektroniczny/Ręczny		Turbosprężarka Aftercooler	
Ogrzewacz powietrza w zimnym klimacie		Cieczowy układ chłodzenia	

INSTALACJA HYDRAULICZNA

	100.10	120.10	160.10 210.10
Pompa zębata (l/1' - bar):		53 - 200	53 - 200
Pompa zębata o wydajności zmiennej (Load Sensing) (l/1' - bar):	160 - 300	160 - 280	170 - 350
Rozdzielacz hydrauliczny sterowany joystickiem:	4 w 1	4 w 1	4 w 1
Ruchy jednocześnie:	3	3	3
Rozdzielacz proporcjonalny "Load Sensing" z "Flow Sharing".			
Tylko w modelach: 210.10			
Podnoszenie z systemem "Regeneracyjnym"			

WYPOSAŻENIE STANDARDOWE

Układ zapobiegający przewróceniu z blokadą chroniącą przed niebezpiecznymi ruchami.
Gniazdo hydrauliczne do montażu akcesoriów na głowicy wysięgnika z drenażem.
Zamknięta, dźwiękoszczelna, ogrzewana kabina kierowcy, certyfikowana ROPS-FOPS.
Filtr samoczyszczący się wysokosprawy z odpylaczami odśrodkowymi.

Tylko w modelach: 100.10 - 120.10

Samoblokujący mechanizm różnicowy w przedniej osi (o poślizgu ograniczonym 45%).

TANKOWANIE

	100.10	120.10 160.10	210.10
Zbiornik oleju (l)	246	300	300
Zbiornik oleju napędowego (l)	207	270	280
Zbiornik Ad Blue	30	-	-

OGUMIENIE

	100.10	120.10	160.10	210.10
Ogumienie	17.5 R25"	17.5 R25"	18.00 R25"	23.5 R25"
Zamienniki		16.00 R25"		

MECHANIZMY RÓŻNICOWE

Osie skręcające: 2, z planetarnymi przekładniami redukcyjnymi

Rodzaje skręcania: 4 koła / poprzeczne / 2 koła

Oś przednia:

Szttywna (100.10 i 120.10)

Samopozymująca (160.10 i 210.10)

Oś tylna: wahlwa

Hamulec główny w kąpieli olejowej w 4 kołach, podwójny system hydrauliczny.

Podciśnieniowy hamulec postojowy.

NAPĘD

Napęd hydrostatyczny z pompą o wydajności zmiennej.

Silnik hydrostatyczny z regulacją automatyczną.

Elektro-hydrauliczna zmiana kierunku jazdy.

Pedał jazdy ruchu precyzyjnego.

Dwubiegowa, serwoosterowana skrzynia biegów.

OPCJE I AKCESORIA

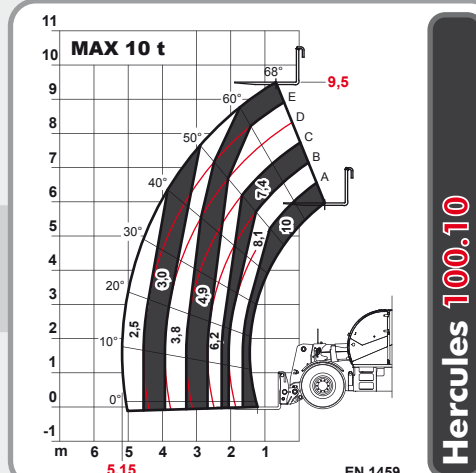
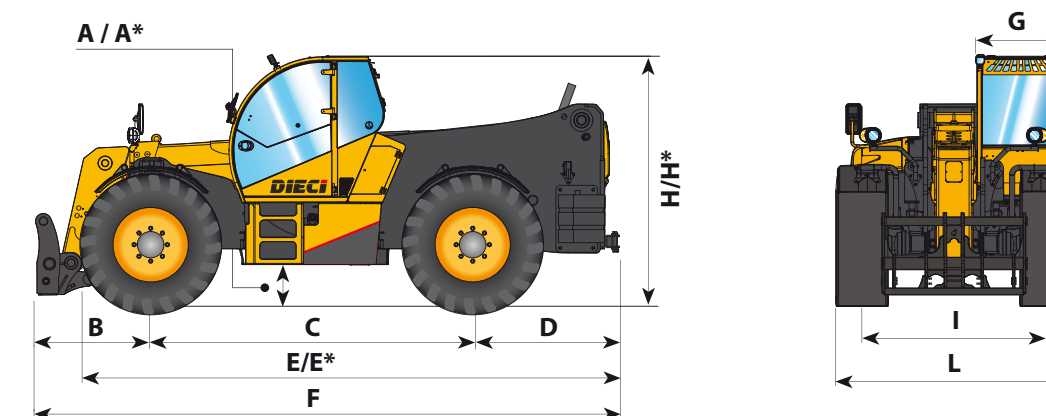
Klimatyzacja, ogrzewanie Webasto, analogowy obrotomierz, podgrzewacz wody, pneumatyczne zawieszenie fotela, oświetlenie montowane na głowicy wysięgnika, szybkozłącze do akcesoriów, radio, system antykradzieżowy, osłona szyby.
(W celu uzyskania informacji o innych akcesoriach, prosimy skontaktować się ze swoim lokalnym sprzedawcą)

WYMIARY

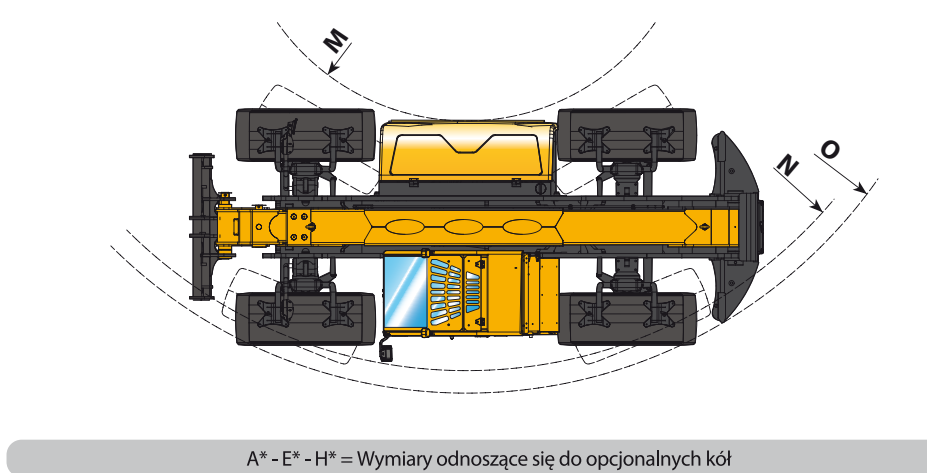
	100.10	120.10	160.10	210.10
A/A*	490	540 / 460*	530	530
B	1270	1300	1320	1320
C	3300	3350	3700	3750
D	1480	1515	1570	1630
E/E*	5460	5555 / 5630*	6185	6185
F	6050	6170	6590	6700
G	980	980	980	980
H/H*	2890	2870 / 2950*	2890	2925
I	1975	1975	2005	2115
L	2420	2400	2500	2715
M	1480	1800	2650	2830
N	4350	4700	5530	5810
O	4580	4850	5790	6050

Wymiary podane w milimetrach

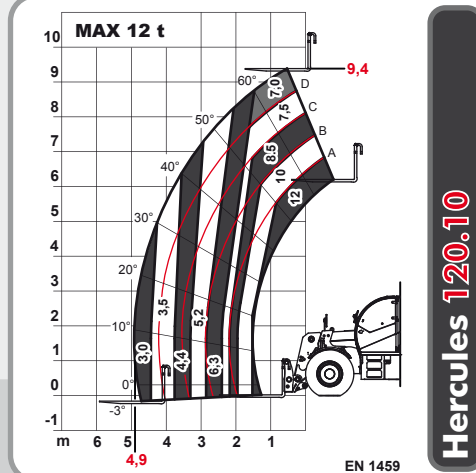
A* - E* - H* = Wymiary odnoszące się do opcjonalnych kół



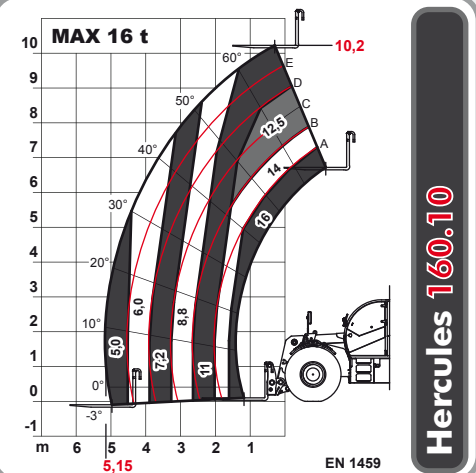
Hercules 100.10



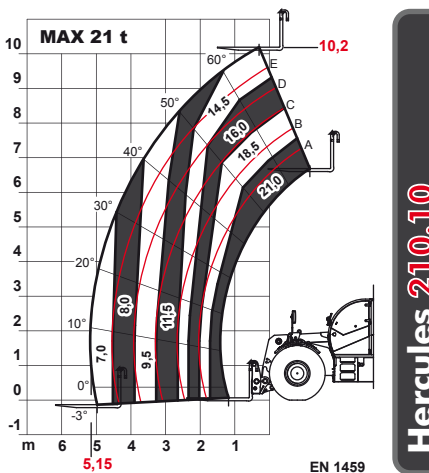
A* - E* - H* = Wymiary odnoszące się do opcjonalnych kół



Hercules 120.10



Hercules 160.10



Hercules 210.10