



www.dieci.com

Dieci S.r.l. - Via E. Majorana, 2-4 - Montecchio Emilia (RE) ITALY
Tel. +39 0522 869611 - Fax +39 0522 869798 - E-mail: info@dieci.com

DIECI



25.6

MINI AGRI

OSIĄGI

Maksymalny udźwig (kg)	2.500
Maksymalna wysokość podnoszenia (m)	5,78
Maksymalne poziome wysunięcie wysięgnika (m)	3,25
Wysunięcie wysięgnika na maksymalnej wysokości (m)	0,67
Kąt nachylenia wideł	129°
Siła wyrwania (daN)	7.600
Siła ciągnięcia (daN)	4.400
Maksymalny dopuszczalny kąt nachylenia podłoża	40 %
Masa całkowita pojazdu bez obciążenia (kg)	4.800
Prędkość maksymalna (km/h)	26 *

* = Odnosi się do kół o maksymalnie dopuszczalnej średnicy

WYSIĘGNIK

Czasy cyklu: (w sekundach)

Podnoszenie	7,8
Opuszczanie	4,1
Wysuwanie	6,1
Chowanie	3,4
Nabieranie	3,5
Wysypywanie	2,2

Opatentowany system poziomowania akcesoriów

INSTALACJA HYDRAULICZNA

Pompa zębata o wydajności przy maksymalnej prędkości (l/1')	80
Maksymalne ciśnienie robocze (bar):	230
Rozdzielacz sterowany joystickiem:	3 w 1

OSIE Z MECHANIZMAMI RÓŻNICOWYMI

Osie kierujące: 2, z planetarnymi przekładniami redukcyjnymi
Sterowanie pojazdem: 4 koła / poprzeczne / 2 koła
Oś przednia: sztywna
Oś tylna: wahliwa
Hamulec główny: kąpiel olejowa w przedniej osi
Podciśnieniowy hamulec postojowy ze wspomaganiem

POJEMNOŚĆ ZBIORNIKA (Litry)

Instalacja hydrauliczna (całkowita)	70
Oleju napędowego	80

SILNIK

Model	YANMAR
Moc maksymalna kW (KM):	53,7 (73)
Obroty na minutę (obr/min):	2500
Działanie:	silnik czterosuwowy, wysokoprężny
Wtrysk:	elektroniczny, bezpośredni
Liczba cylindrów i układ:	4, układ rzędowy
Pojemność skokowa (cm³):	3319
Zużycie paliwa przy 2200 obr./min (g/kWh):	254
Norma o redukcji emisji zanieczyszczeń	Stage 3A
	Turbosprężarka
	Chłodzony cieczą

STANDARDOWE WYPOSAŻENIE

Układ zapobiegający przewróceniu z blokadą chroniącą przed niebezpiecznymi ruchami
Gniazdo hydrauliczne, przeznaczone dla akcesoriów montowanych do głowicy wysięgnika
Zamknięta, dźwiękoszczelna, ogrzewana kabina kierowcy, certyfikowana ROPS-FOPS
Samoblokujący mechanizm różnicowy w przedniej osi (o poślizgu ograniczonym do 45%)

OPCJE I AKCESORIA

Klimatyzacja; cyfrowy wskaźnik prędkości; podgrzewacz wody; pneumatyczne zawieszenie fotela; oświetlenie montowane na głowicy wysięgnika; szybkozłącze hydrauliczne do akcesoriów; radio; antykradzieżowy system alarmowy; osłona szyby.

(W celu uzyskania informacji o innych akcesoriach, proszę skontaktować się ze swoim lokalnym sprzedawcą)

NAPĘD

Układ przeniesienia napędu: hydrostatyczny, z pompą o zmiennej wydajności
Silnik hydrostatyczny: z automatyczną regulacją
Elektrohydrauliczna zmiana kierunku jazdy
Pedał ruchu precyzyjnego, do jazdy w przód

HOMOLOGACJA

Maszyna homologowana jako maszyna rolnicza.
Nie nadaje się do ciągnięcia przyczep na drogach publicznych i do użytku publicznego

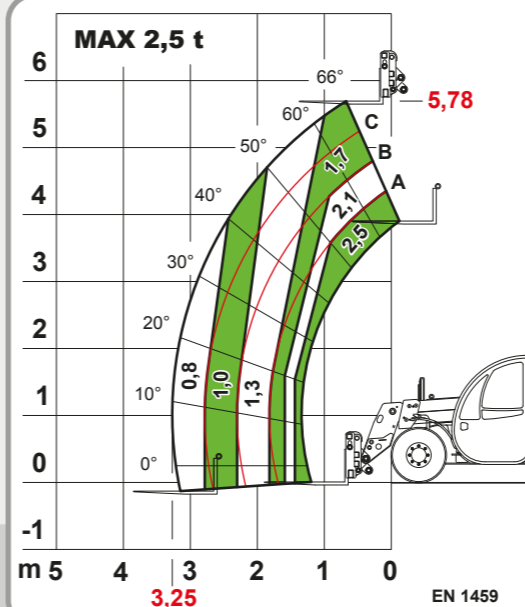
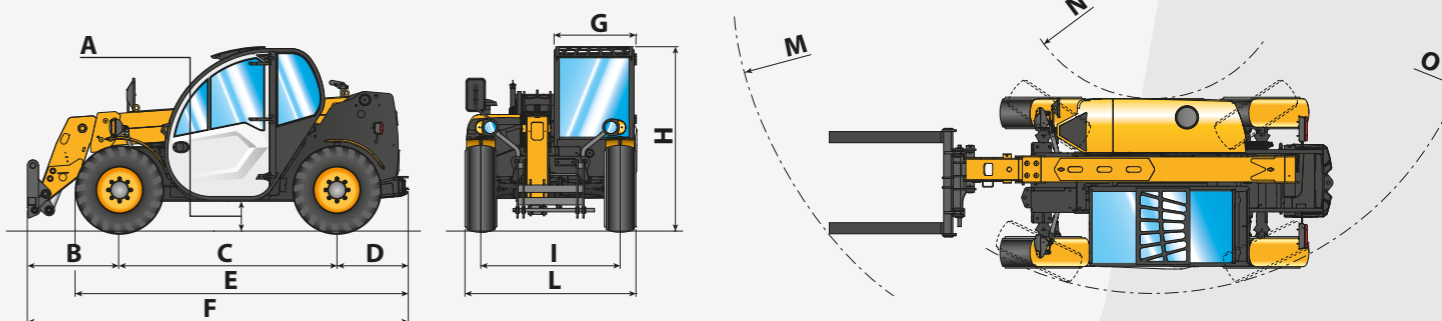
OGUMIENIE

Opony	12.5 - 18"
Zamiennie	12 - 16.5"

WYMIARY

A	320
B	985
C	2350
D	765
E	3585
F	4100
G	860
H	1985
I	1500
L	1840
M	4540
N	1460
O	3555

Wymiary podane w milimetrach



Mini Agri 25.6